



naturschutzverein
aare-rhein



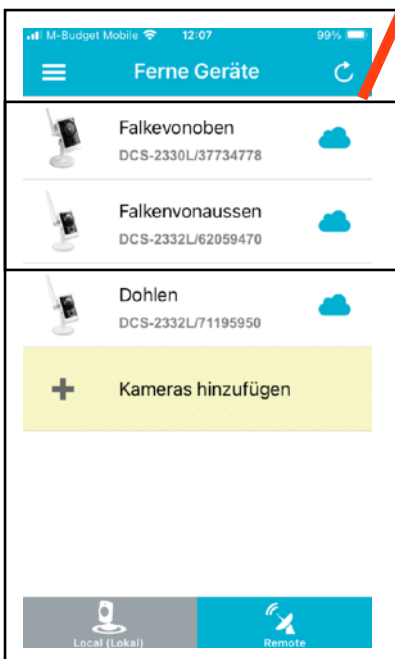
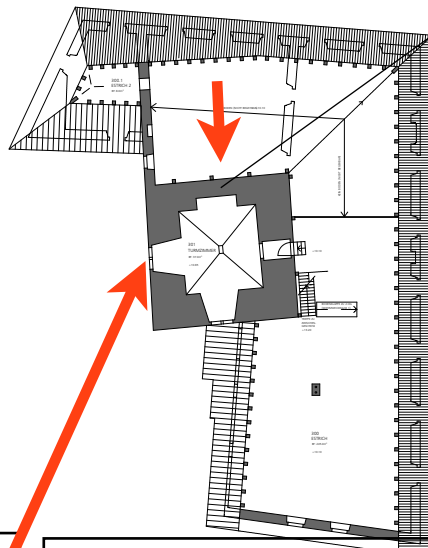
Dohlen und Falken im Schloss Klingnau



Im Schloss Klingnau ist seit langem eine Kolonie Dohlen beheimatet. Um die Osterzeit herum interessiert sich auch ein Turmfalkenpaar für einen Nistplatz im Schlossturm. Im Turm und dem Schlossanbau gegen das Städtli sind 6 Nistkasten für Dohlen installiert. Im obersten Turmfenster gegen den Stausee gerichtet, ist ein Nistkasten für Turmfalken eingebaut. Die Nistkasten werden vom Schlosswart und Mitgliedern des Naturschutzvereins betreut. Seit Ostern 2015 sind drei Webcams installiert, welche einen Einblick in ein Dohlennest und den Turmfalkenhorst bieten. Die Dohlen-Kamera zeigt den Einblick in ein gegen Koblenz gerichteten Nestes.



Erster Augenschein vom Nistkasten



Angaben zur Falkenkamera

für iPhone/iPad, etc.:
„mydlink Lite“ aus AppStore
siehe auch: eu.mydlink.com/apps

Benutzer: dohle5313@gmail.com
Passwort: 5313Dohle

Im Moment, Mai 2026, wird das Turmfenster, welches von den Falkenkameras „beobachtet“ wird, von einer Dohlenmutter belegt.

